

Mejora de la
fiabilidad.
Flexibilidad.
Simplificación de la
integración.

Switches Ethernet RocketLinx®



RocketLinx
A Pepperl+Fuchs Brand



Your automation, our passion.

 **PEPPERL+FUCHS**

Perfecto para aplicaciones críticas



Diseñado para ofrecer fiabilidad. Optimizado para el rendimiento de la red. Basados en los últimos estándares de ciberseguridad. Como nodo crucial de su red industrial, los switches de Ethernet RocketLinx garantizan una transmisión de datos estable y rápida para sus aplicaciones de redes industriales críticas.

Cartera en constante crecimiento para aplicaciones de red

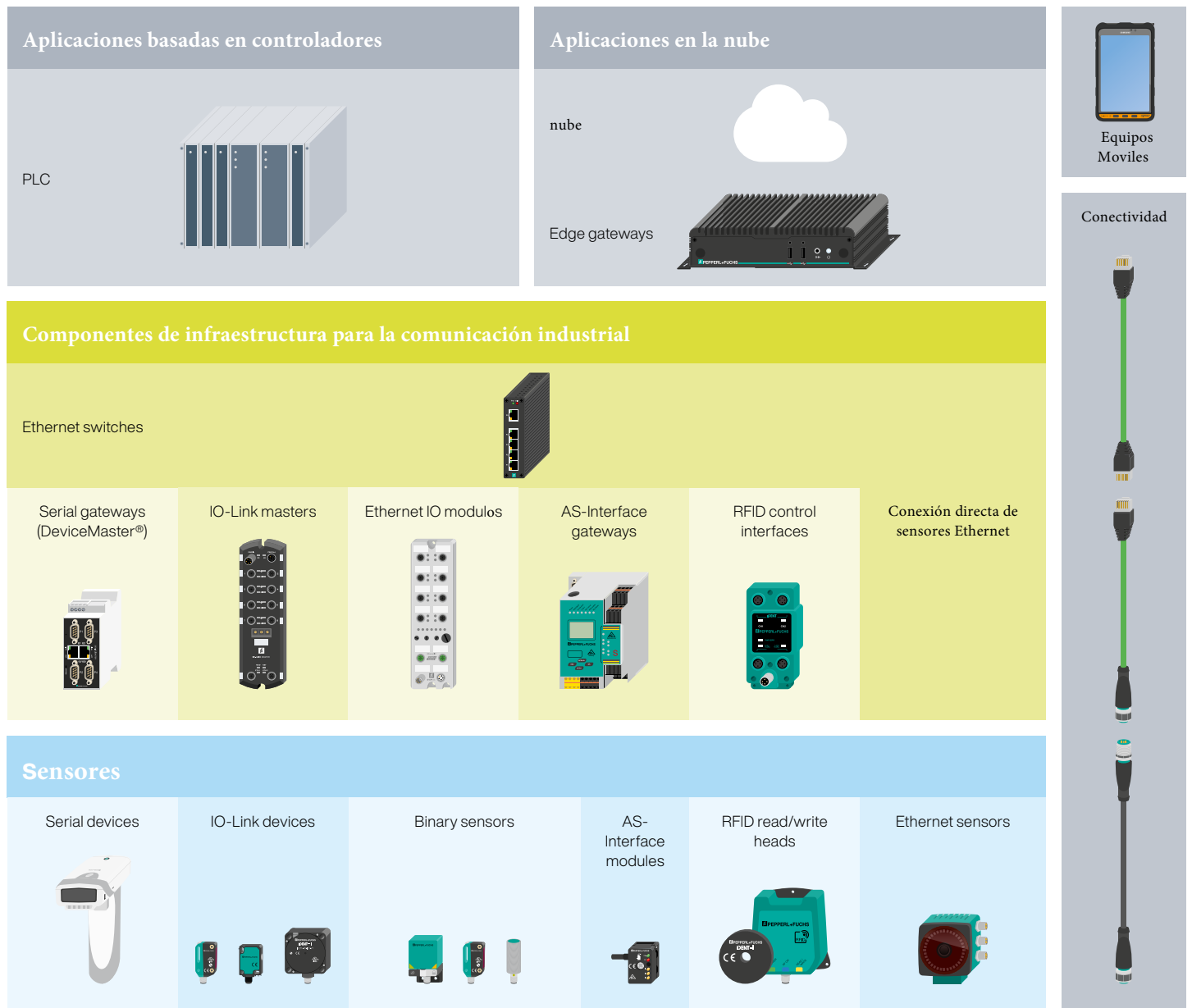
La línea RocketLinx ICRL de switches Ethernet está diseñada para satisfacer los requisitos de las aplicaciones de redes industriales de misión crítica. La cartera consta de switches Gigabit y Fast Ethernet industriales gestionables y no gestionables para adaptarse a sus necesidades específicas. Los modelos no gestionados ofrecen una solución rentable y de calidad industrial para una sencilla ampliación de red plug-and-play sobre el terreno. Los Switches Ethernet gestionables permiten ampliar la conectividad Ethernet del campo a la empresa, donde se requiere gestión avanzada, seguridad, redundancia de red y fiabilidad de misión crítica.

Diseñado para ser fiable

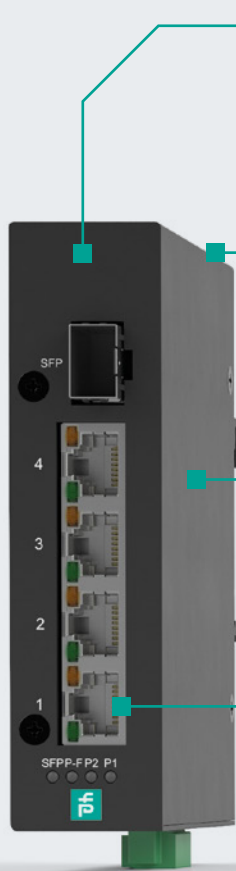
Los switches RocketLinx están diseñados con robustas carcassas metálicas para ofrecer conductividad térmica y una excelente disipación del calor. Los diseños delgados y que ahorran espacio permiten una fácil integración en armarios y paneles de control, mientras que el cumplimiento de las normas del sector, incluidas Clase I, Div 2, CE, FCC y UL508, garantizan la seguridad y la fiabilidad. Cada switch dispone de un relé de alarma configurable para notificaciones de eventos de puerto. Estas características mejoran la fiabilidad y facilitan el despliegue en una amplia gama de entornos industriales y adversos.

Transferencia continua de datos del sensor a la nube

Tanto si se trata de sensores binarios clásicos como de datos de sensores en serie, RFID o IO-Link, la completa cartera de Pepperl+Fuchs ofrece todos los componentes necesarios para la comunicación industrial desde el nivel de sensor/actuador hasta la nube. Esto allana el camino para aplicaciones orientadas al futuro en el contexto de la Industria 4.0. Décadas de experiencia y sólidos conocimientos técnicos en comunicación industrial y Ethernet industrial convierten a Pepperl+Fuchs en el proveedor de sistemas adecuado para soluciones de hardware y software específicas para aplicaciones.



Cartera en continuo crecimiento con una gran variedad de funciones



Switches Ethernet no gestionable

Carcasa

- Disponibles modelos de 5-, 8-, 12-, y 20- puertos
- Carcasa Metálica
- Montaje en Carril DIN

Certificados (varían según el modelo)

- Class I, Division 2
- CE
- FCC
- UL 508
- NEMA TS2

Entorno

- Amplio rango de temperatura operativo
- Alto MTBF

Conectividad

- Puertos de cobre RJ45
- Puertos de Fibra SFP
- Fast Ethernet
- Gigabit

Ya sea para la ampliación rentable de canales Ethernet sobre el terreno o como nodo inteligente en su red, con RocketLinx, Pepperl+Fuchs ofrece una cartera completa y en continuo crecimiento de Switches Ethernet gestionados y no gestionados.

Switches Ethernet no gestionables:

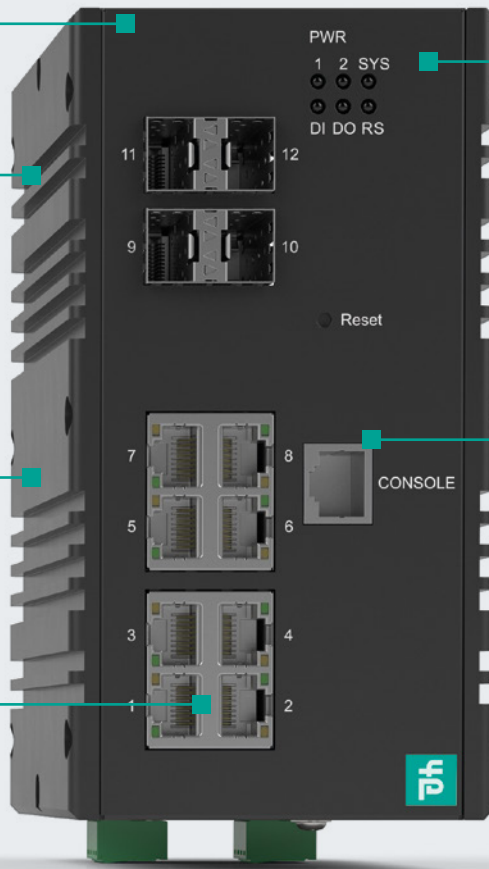
Ampliación sencilla de puertos Ethernet a nivel de campo

Los switches no gestionables RocketLinx ofrecen una solución plug-and-play rentable para conectar fácilmente dispositivos con Ethernet sobre el terreno, donde la fiabilidad es fundamental. Los diseños de formato pequeño permiten la instalación en paneles, armarios y espacios reducidos. Las resistentes carcasas metálicas, los amplios rangos de temperatura de funcionamiento y los puertos Gigabit garantizan conexiones estables y una rápida transmisión de datos.

Switches Ethernet gestionables:

Integridad operativa y rendimiento

La compatibilidad con VLAN incorporada para la segmentación de la red mejora la seguridad y optimiza el rendimiento, mientras que las entradas de alimentación redundantes ofrecen un tiempo de actividad garantizado en caso de fallo de la fuente de alimentación. Con los protocolos Rapid Spanning Tree y de anillo, se eliminan los bucles y se establece la redundancia de la red. Además, un relé de alarma integrado proporciona notificaciones in situ para eventos de enlace de puerto y alimentación. Éstas son sólo algunas de las funciones de seguridad y rendimiento que ofrecen los switches Ethernet RocketLinx gestionados.



Switch Ethernet Gestionable

Seguridad y rendimiento de la red

- Switches Ethernet gestionados con los últimos estándares de seguridad y rendimiento de capa 2.
- Modelos no gestionados con filtrado de paquetes de tormenta de difusión
- Relés de alarma para notificaciones de eventos personalizables.

Interfaces de gestión

- Web UI
- Interfaz de línea de comandos
- PortVision® DX



Equipos adicionales disponibles en pepperl-fuchs.com/pf-rocketlinx

Datos Técnicos

	ICRL-U-5RJ45-DIN	ICRL-U-8RJ45-DIN	ICRL-U-5RJ45-G-DIN	ICRL-U-4RJ45/SFP-G-DIN	ICRL-M-8RJ45/4SFP-G-DIN	ICRL-M-16RJ45/4CP-G-DIN
Tipo	No Gestionables	No Gestionables	No Gestionables	No Gestionables	Gestionables	Gestionables
Puertos Fast Ethernet	5	8				
Puertos Gigabit			5	4	8	16
Puertos de Fibra SFP Gigabit				1	4	
Puertos Combo Gigabit/Fibra						4
Material de la carcasa	Aluminio	Aluminio	Acero	Acero	Aluminio	Aluminio
Temperatura Operativa	-40°C to +75°C	-40°C to +75°C	-40°C to +75°C	-40°C to +75°C	-40°C to +75°C	-40°C to +75°C
Certificados	C1D2	C1D2	EN50121-4	EN50121-4	NEMA TS2, EN50121-4	NEMA TS2, EN50121-4

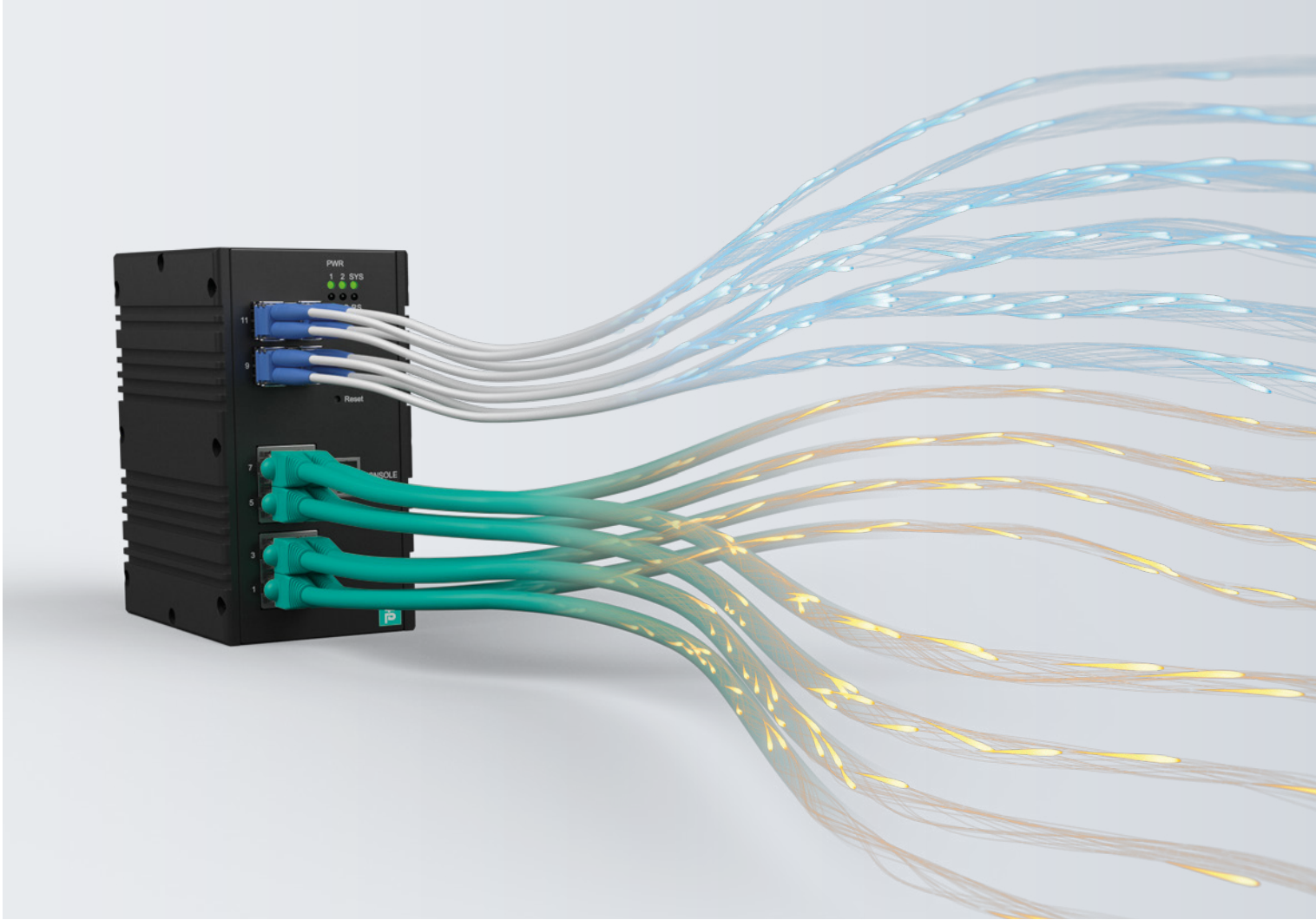
Máxima flexibilidad en la configuración y diagnóstico

El hardware configurable ofrece adaptabilidad a los cambiantes requisitos de conectividad mediante una combinación de puertos de cobre RJ45 y fibra SFP enchufables. Puesta en servicio y supervisión del dispositivo cómodas gracias al exclusivo software PortVision® DX. Flexibilidad en estado puro.

Transceptor de fibra SFP para una flexibilidad total

Los switches Ethernet RocketLinx combinan conexiones de cobre RJ45 rentables para distancias cortas y puertos de fibra SFP para zonas con ruido electrónico o largas distancias de hasta 120 km. Dependiendo de los requisitos, las conexiones se pueden configurar individualmente a la aplicación de red. Incluso si la configuración tiene que ajustarse debido a la infraestructura de red, los SFP intercambiables en caliente permiten sustituir transceptores individuales en lugar de todo el switch. Esto se traduce en flexibilidad real y ahorro en términos de inversión a largo plazo.

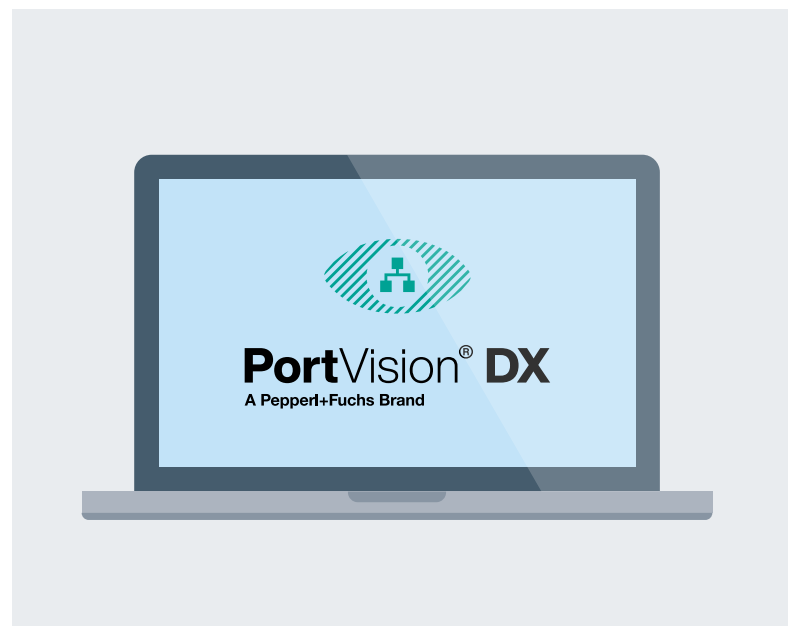




Integración y gestión sencillas de la red

Los switches Ethernet pueden configurarse y gestionarse a través de la interfaz de línea de comandos (CLI), del servidor web integrado o mediante el software PortVision DX. El usuario puede decidir con flexibilidad cuál de estas cómodas y potentes herramientas de configuración y gestión debe utilizar.

PortVision DX es un software gratuito que permite configurar a la vez los ajustes de red de todos los switches Ethernet gestionados de Pepperl+Fuchs dentro de la red. Además de una configuración simplificada, este software también proporciona una valiosa herramienta de diagnóstico que permite la supervisión casi en tiempo real del estado de los switches conectados y facilita las actualizaciones de firmware desde una única interfaz de usuario intuitiva.



Your automation, our passion.

Explosion Protection

- Intrinsic Safety Barriers
- Signal Conditioners
- FieldConnex® Fieldbus Infrastructure
- Remote I/O Systems
- Electrical Explosion Protection Equipment
- Purge and Pressurization Systems
- HMI Systems
- Mobile Computing and Communications
- HART Interface Solutions
- Surge Protection
- Wireless Solutions
- Level Measurement

Industrial Sensors

- Proximity Sensors
- Photoelectric Sensors
- Industrial Vision
- Ultrasonic Sensors
- Rotary Encoders
- Positioning Systems
- Inclination and Acceleration Sensors
- Industrial Ethernet
- AS-Interface
- IO-Link
- Identification Systems
- Displays and Signal Processing
- Connectivity

www.pepperl-fuchs.com

Subject to modifications • © Pepperl+Fuchs
Printed in Germany • Part. No. 70130603 12/20 00 • public



Pepperl+Fuchs Quality

Download our latest policy here:

www.pepperl-fuchs.com/quality